

えんじゅの郷が新しくなりました

平成29年4月3日
リニューアルオープン！



新年度のご挨拶



通所介護課 課長
笠野 耕治

うらかな好季節となり、皆様におかれましては益々ご健勝のこととお慶び申し上げます。

平成29年4月より、新しい「えんじゅの郷」での事業が開始となります。私たち職員一同も、「お客様に喜んで頂く」という基本に立ちかえて、地道に、ひとつずつ、目の前のできることから取り組んで参りたいと存じます。今年度も変わらぬお引き立ての程よろしくお願い申し上げます。

今回はえんじゅの郷
特別号です♡
新しいえんじゅの郷を
紹介します！



一般浴室



特殊浴室



歩いて入る一般浴と寝たまま入れる特殊浴槽があります。
どなたでも安心して、ゆっくりと入浴して頂くことができます。

機能訓練 コーナー



実際の機能訓練の様子です。

理学療法士が、お一人お一人の生活に合わせた個別機能訓練計画やプログラムを作成し、機器を活用したトレーニングやマッサージなどの機能訓練を行います。

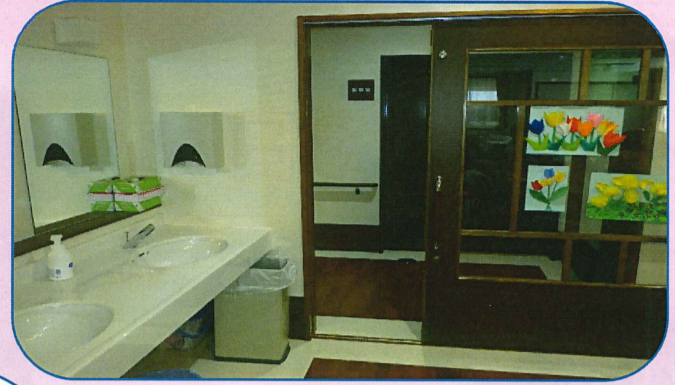


一般型
フロア



大正ロマンをテーマに、木のぬくもりとホテルのように清潔感のある空間を目指しました。昔懐かしい、ほのぼのとした空間で、心と体を解きほぐし、どなたにも心地よく過ごして欲しいと職員一同思っております。また、馴染みのご利用者達との落ち着いた居場所となるよう、通常型と認知症対応型のお部屋を別々にいたしました。

認知症型
フロア



◇異動・新採用◇



宮下 千秋

えんじゅの郷 ⇒ みなかみの里

えんじゅの郷にお世話になり、3年という月日があったという間に過ぎてしまいました。短い時間ではありましたが、沢山の方々と出会うことが出来、自分自身、成長することが出来ました。新たな所でも、出会いを大切に、頑張っていきたいと思っております。ありがとうございました。



塚田 瞬

えんじゅの郷 ⇒ 名香山苑

4月から名香山苑デイサービスセンターへ異動することになりました。えんじゅの郷に来て約半年と短い期間での異動のため寂しい気持ちですが、皆様と楽しく体操や運動をすることができとても良かったです。短い間でしたがありがとうございました。



上野 皇

みなかみの里 ⇒ えんじゅの郷

みなかみの里で6年間勤務し、このたびえんじゅの郷で働くことになりました。デイサービスは未経験でわからない事ばかりですが、ご利用者、ご家族とのかかわりを大切に笑顔で仕事ができるように頑張っていきたいと思っております。よろしくお願ひします。



長沢 江里子

妙高の里 ⇒ えんじゅの郷

妙高の里からえんじゅの郷へ異動へ異動することになりました。これからご利用者様と楽しく過ごして行きたいと思ひます。宜しくお願ひします。



仮澤 愛美

みのりの丘 ⇒ えんじゅの郷

まだまだ経験が浅く未熟な面もありますが、笑顔を忘れず、皆さまと楽しく運動が出来るよう頑張っていきたいと思ひます。よろしくお願ひ致します。



米持 志津子

平成29年4月より、えんじゅの郷へ

気持ちに余裕をもって、ご利用者の方と接して行きたいと思ひます。よろしくお願ひします。