

みのりの丘 だより 第16号

令和2年1月15日
発行

今年は子年!!!



今回は特養のご利用者と職員の子年の方に表紙を飾っていただきましたー!!



明けましておめでとうございます。皆様におかれましては、輝かしい新春をお迎えのこととお慶び申し上げます。

日頃より、ご利用者、ご家族、地域の皆様、関係者各位の方々からの暖かいご支援と、ご協力を賜り、無事新年を迎えることができたことを心より御礼申し上げます。

今年「子年」。干支では「庚子（かのえね）」です。過去の成果から引き継ぐべきものを維持しつつ、新たな環境や局面に向けて体制を整えていくと良い年だと言われています。

当法人の理念である「心温かな介護を通じて、生きる喜びと感動あふれる地域社会づくりを目指します」を実現するために、前年同様、より良い介護サービスを提供することができるよう努めてまいります。

また近年、人口減少や少子高齢化、核家族化が進み、生活スタイルや働き方などに変化がみられ、生活上の課題も多様化、複雑化しています。住み慣れた地域で自分らしく暮らし続けるためには、公的なサービスの利用だけでなく、地域と一緒に暮らしている人と人が協力し合う地域社会をつくる必要があります。皆様のお力、ご協力をいただきながら、介護を通じて地域に根ざし、地域で共に生活する施設として努力してまいりますので、更なるご支援を心からお願ひ申し上げます。

末筆ながら、皆様のご多幸とご健康を祈念し、新年のあいさつとさせていただきます。

新年のご挨拶



園長
横田弘美

社会福祉法人 新井頭南福祉会

- ◇地域密着型介護老人福祉施設 みのりの丘中郷◇
- ◇グループホームあすなろ◇
- ◇小規模多機能型居宅介護事業所 ほのぼの中郷◇
- ◇えんじゅの郷デイサービスセンター◇

〒949-2302 新潟県上越市中郷区藤沢998番地1
TEL 0255-74-2525 FAX 0255-74-2533

介護豆知識

「介護豆知識」では、皆様がお元気で過ごして頂けるよう暮らしの中の身近な話題から役立つ情報をお伝えします。

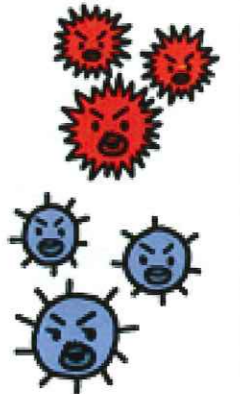
「ノロウイルス」の巻

その1：ノロウイルスはどのようなウイルスなのか

11月頃から流行が始まり、1月、2月がピークと冬期に多発します。その後患者数は著しく減少するものの、年間を通して患者が見られます。感染後、24時間～28時間で、下痢、嘔気、嘔吐、腹痛、発熱などの症状が出ます。通常3日以内に回復し、後遺症は残りません。ウィルスは感染してから1週間程度ふん便中に排泄され続けます。

その2：ノロウイルスの感染経路

- ①食べ物⇒人
カキなどの二枚貝を加熱不十分な状態で食べることにより感染します。
- ②人⇒食べ物⇒人
ノロウイルス感染者が、排便後によく手を洗わずに料理をすると、手や調理器具から食品にウイルスがうつり、この食品を食べた人が感染します。
- ③人⇒人
ノロウイルス感染者の便、吐物を処理する際に感染します。また、汚染箇所などをよく消毒しないと、乾燥後にノロウイルスが空気中に飛散し、この粒子から感染することがあります。



その3：ノロウイルスの消毒方法

- 熱に強く、85℃で1分以上の加熱が必要です。
- 逆性石鹼やアルコールの消毒効果は十分ではありません。塩素系漂白剤(ハイター)の次亜塩素酸ナトリウムは有効です。

編集後記



月日が経つのは早いもので、元号が令和になって初めての年明けになりました。昨年は様々なイベントや行事があり、皆様にもたくさん参加して頂きました。

年が明けても例年に比べ積雪は少なく、冬本番の寒さはあまり感じませんが、元気に冬を乗り切りたいと思います!!

今年もみのりの丘中郷をよろしくお願ひいたします。



寄贈物品・金品

ご家族の皆様及び地域の皆様より、みのりの丘中郷へ多数の寄贈品及び金品をいただきました。誠にありがとうございました。

丸山貞幸様 小野千枝子様
鴨居フク工様 荒川清尊様 (順不動)

【令和元年10月～令和元年12月末日】※寄贈品・金品の内容については省略させていただきます。ご了承ください。

苦情申し立て

期間中、苦情の申し立てはありませんでした。今後もサービス向上に努めてまいります。ご遠慮なくご意見をお寄せください。



★記載している写真は、ご本人又はご家族の了承をいただいております。ご厚意に感謝申し上げます。
★インターネットブログにて、みのりの丘の日々の様子を公開しております。ぜひ、ご覧ください。



クリスマス会&忘年会

～各ユニットで開催された年末行事をご紹介します～

クリスマスケーキやシュークリームで大盛況。
会場は楽しい会話で盛り上がりました。



みのりの丘中郷
～特養～

迎春

えんじゅの郷
～デイサービス～

明けましておめでとうございます



みのりの丘中郷 もちつき大会



よいしょ～！よいしょ～！



職員も負けじと
頑張りました！

完成です！



12月26日に餅つき大会を行いました。
「よいしょ～！よいしょ～！」と大きな掛け声が会場に響きました。
そして、完成したお餅で鏡餅を作りました！

ほのぼの中郷
～小規模多機能～

あすなろ
～グループホーム～



そば打ち



ご利用者のご家族のご厚意で『そば打ち』が行なわれました。そば粉も自家製です。

「よ～し！」と力強くこねて、麺棒を使って上手に伸ばしました。皆様で手分けして切ったところ、お店のように細い麺やきしめんのような太い麺も...

「うんまいわ！」と大好評でした♪

南太郎 ショー



2年ぶりの太郎さんの歌に職員の衣装も加わり、大いに盛り上がり楽しい時間を過ごしました。