

小規模多機能型居宅介護事業所

# ほのぼのの北条



『ここに来ると、ほのぼのとするね(^o^)』と訪れる人みんなから言われるような、やすらぎのある家にしたいという思いを込めました。

## ほのぼのの北条基本理念

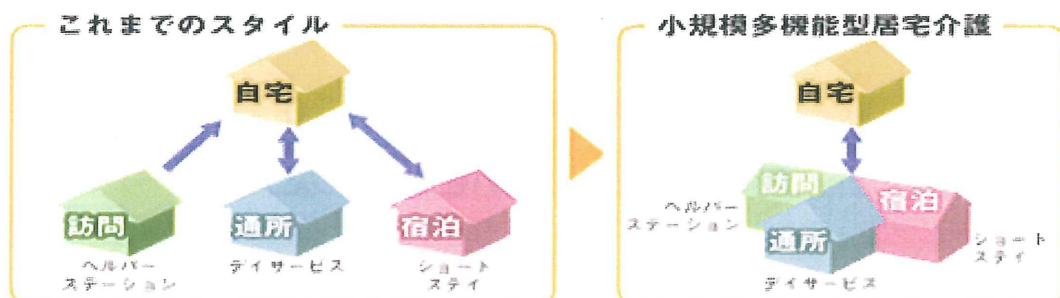
- ・ 寄り添い支えあいながら、のんびり、ゆっくり、ほのぼのと
- ・ 笑顔を大切に、生きがい作りをお手伝いします
- ・ 住み慣れた場所で安心して過ごせるようお手伝いします
- ・ 家族や地域との絆を大切にします



社会福祉法人  
新井頸南福祉会

## サービス内容と特徴

- ① 『通い』『訪問』『泊まり』どのサービスを利用しても、いつも顔なじみのスタッフがケアします。
  - ・ いつも通っている場所でそのまま泊まることもできます。
  - ・ 「通い」や「泊まり」の時と同じスタッフが、必要時には自宅に訪れて、訪問サービスをするので、見知らぬ人の出入りを嫌がられる方でも安心して利用ができます。
- ② 少人数の登録制のため、家庭的な雰囲気の中で、他のご利用者・スタッフと楽しく過ごすことができます。
  - ・ ご登録いただいていた方は、心身の状態や、ご家族の事情に応じて、それぞれ必要なサービスを使っていただきます。
- ③ 急な泊まりや通いの希望、夜間の訪問も、いざという時には柔軟に対応できますので、安心して在宅生活を送ることができます。
  - ・ ご本人やご家族の生活スタイルに合わせてプランを柔軟に対応します。
- ④ 地域でのその人らしい暮らしを支援します。
  - ・ 地域との関係を大切にしながら、利用者に寄り添い、できないことをそっと支援します。
  - ・ 県の認知症介護実践者研修を修了したスタッフが主にケアにあたりますので安心です。



## 料金

要支援1	4,469円	食事代	朝食	380円	
要支援2	7,995円		昼食	500円	
要介護1	11,430円		夕食	500円	
要介護2	16,325円	宿泊費		1,970円	
要介護3	23,286円	おむつ代			施設のものをご利用の場合のみご負担いただきます。
要介護4	25,597円				
要介護5	28,120円				

月額定額制のため、介護保険利用限度額からはみ出す心配がありません。

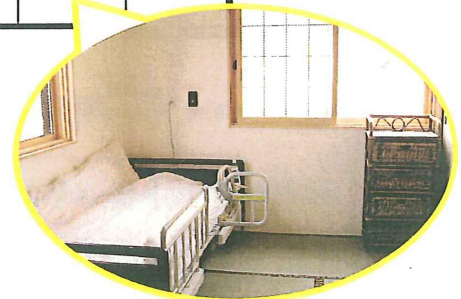
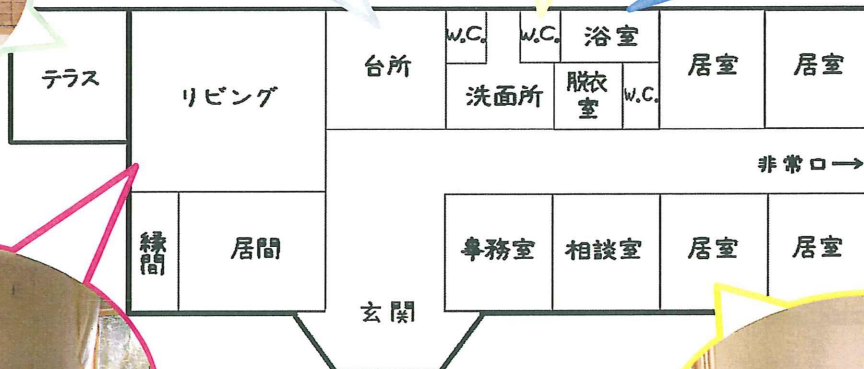
- ・ 例えばこれまで要介護3だった人が、要介護2になったとしても、生活上必要であるならば、これまでと同じサービス量を続けることができます。
- ・ ある程度ご自分の事ができる方から、寝たきりの方までご利用いただけます。
- ・ 訪問看護・訪問リハビリテーション・居宅療養管理指導等の医療系サービスと、福祉用具貸与は引き続き介護保険利用限度額の範囲でご利用できます。

# 定員

登録定員：24名  
 通所定員（1日）：12名  
 宿泊定員（1日）：4名

※定員を超えた場合、お待ちいただくこととなります。あらかじめご了承くださいませようお願い申し上げます。

# 施設案内



## このような方は相談ください

- ・ 介護者が仕事をしているため、通常のデイサービスの時間帯では、一人で過ごす時間ができて不安。
- ・ できるだけ自宅で暮らし続けたいが、要介護度に応じた利用回数では、十分な介護ができずに自宅での生活が難しい。
- ・ 急な泊まりにも対応してほしい。
- ・ 病院から退院したいが、今後の生活をどう組み立てていいかわからない。
- ・ 認知症のある高齢者との生活で、不安や混乱が大きくどう接していいかわからない。

# 申し込み

## 申し込み

申し込み先（ほのぼの北条）までお電話か直接おいでください。

## 面接

職員が訪問・面接に伺います。その際、ご利用される方の状態や、どのようにサービスをご利用していくかご要望をお聞きします。

## 利用判定

担当者による、利用判定会議を行います。

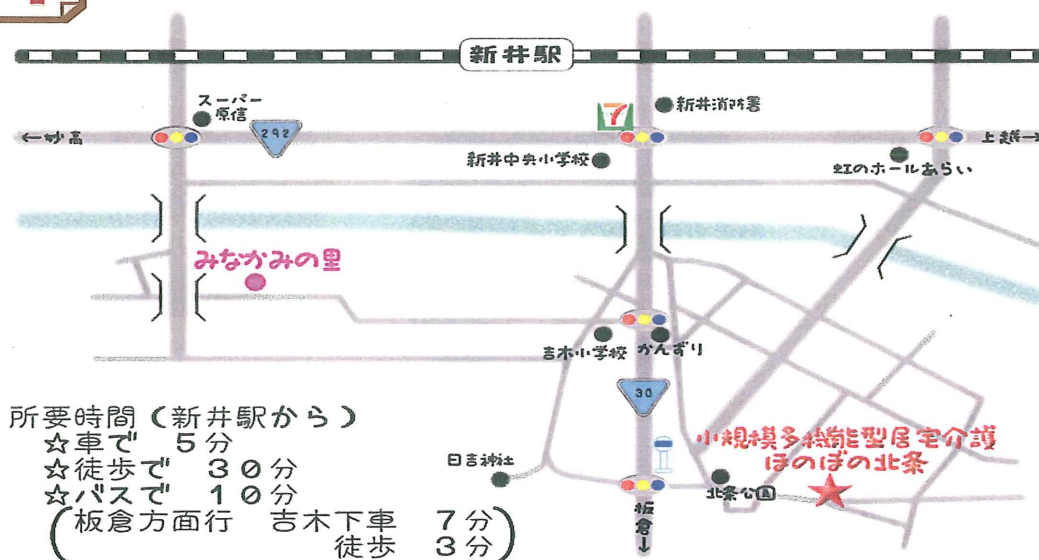
## 契約

事業所とご利用者様とで契約を交わします。その際、サービス計画書を作成し、ご利用準備をします。

## 利用開始

ご利用を開始します。

※利用対象者は介護保険法に基づき、要介護認定（要支援・要介護）を受けている方で、登録制となっています。



◆お問い合わせ先◆  
ほのぼの北条

TEL 0255-72-2980  
FAX 0255-72-2990

申し込み受付中