

令和2年度 ゆきのみや 事業報告

ほのぼの宮内

※掲載されている写真は、ご本人様又はご家族様のご了承を頂いております。ご厚意に感謝申し上げます。

ごあいさつ



ゆきのみや 園長

日頃より、『ゆきのみや』『ほのぼの宮内』の事業にご理解とご協力をいただき誠にありがとうございます。

さて、令和2年度は新型コロナウイルスの影響により、面会や様々な活動を自粛せざるを得ない状況が続き、ご利用者・ご家族・地域の皆様に大変なご不自由をおかけしております。

そのような状況のなか、皆様に笑顔で過ごしていただきたくさまざまな活動をおこないました。事業報告としてまとめましたので、ご覧いただければ幸いです。

今年度も、感染予防に努めつつ、笑顔があふれる施設づくりを目指し職員一同頑張っておりますので、皆様のご理解とご協力をよろしくお願いいたします。

ゆきのみや 基本理念

ゆきのみやで

きもちよく

のんびりと

みんな笑顔で

やっぱりゆきのみやで良かったと言われる事業所を目指します



たくさんの笑顔に支えられて、一年を歩むことができました。



ほのぼの宮内 基本理念

- みんなが笑顔で生き活きと
- りがい生きがいのある生活を支え
- ちのように安心してくつろぐ事ができる
- 域に愛される事業所を目指します



皆様には、日頃よりゆきのみや・ほのぼの宮内の事業運営にご理解とご協力を賜り、心より感謝申し上げます。

令和2年度は「個別ケアの取り組み」を重点においてご利用者様・ご入居者様に寄り添い、活動してまいりました。

これからも皆様に愛される事業所を目指し、職員が一丸となって日々精進してまいりますので、今後ともご指導、ご鞭撻の程よろしくお願い申し上げます。

ゆきのみや・ほのぼの宮内 職員一同

ゆきのみや・ほのぼの宮内研修

ゆきのみや・ほのぼの宮内では、ご利用者の皆様に安全で安心して過ごしていただけるよう、様々な訓練、研修を行いケアの質の向上に努めています。

ゆきのみやの全体研修・食事の研修



全体研修では、職員を対象に接遇、身体拘束、虐待、法令遵守、感染症などについて学びました。研修で得た知識を日々の支援で実践できるように取り組んでいます。食事の研修ではムース食を試食し、味や口当たりを確認しました。

防災・炊き出し訓練



土砂災害や水害、地震、火災など様々な災害を想定して、毎月訓練を行っています。ご利用者の安全を守ることを第一に考え、真剣に取り組んでいます。炊き出し訓練では、食事委員会を中心にポリ袋調理を行いました。

ほのぼの宮内・ゆきのみやの四季

年間を通して、日々の暮らしに楽しみや張り合いをもっていただけるよう行事や季節の会食などを実施しました。ほのぼの宮内では季節ごとに創作活動として壁面飾りを作成しました。



コロナウイルスにより緊急事態宣言が発令され様々な活動に制限がある中、ソーシャルディスタンスを保ちながらリハビリ等の活動や園庭散歩を実施しました。



ミニ夏祭りを開催し、盆踊りやスイカ割り、釣りゲーム等ご利用者に楽しんでいただきました。また春にスタートしたひまわりプロジェクトは大成功で庭に大輪の花が咲きました。



秋は行事が盛りたくさんで敬老会から始まりほのぼの宮内の大運動会、焼き芋大会を実施し、たくさんの笑顔と喜びの声をいただきました。



クリスマス会や毎年恒例の獅子舞や節分の豆まき、ひな祭りを実施しました。職員がダンスや詩吟など披露し皆様に大好評でした。

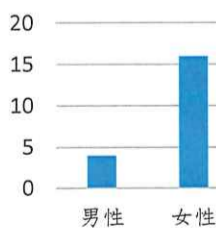
ご利用統計

令和3年3月31日現在

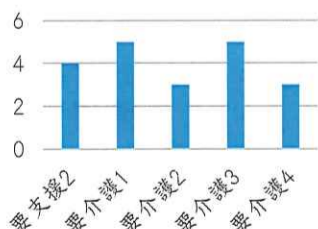
ほのぼの宮内

※登録者 20名

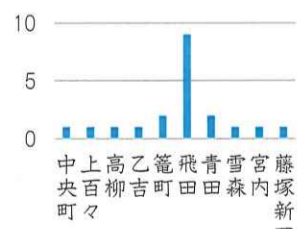
男女別



介護度別



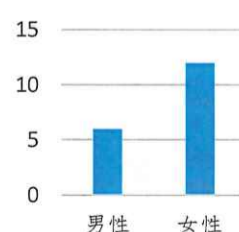
地域別



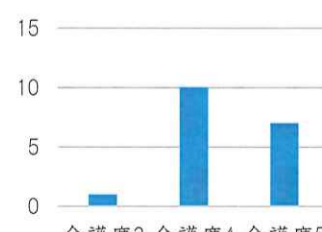
ゆきのみや

※定員 18名

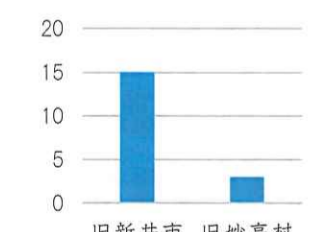
男女別



介護度別



地域別



お知らせ

令和3年度の『ゆきのみや夏祭り』は新型コロナウイルス感染予防の観点から中止とさせていただきます。夏祭りを楽しみにしてくださった皆様には大変ご迷惑をおかけしますが、ご理解賜りますようお願い致します。

