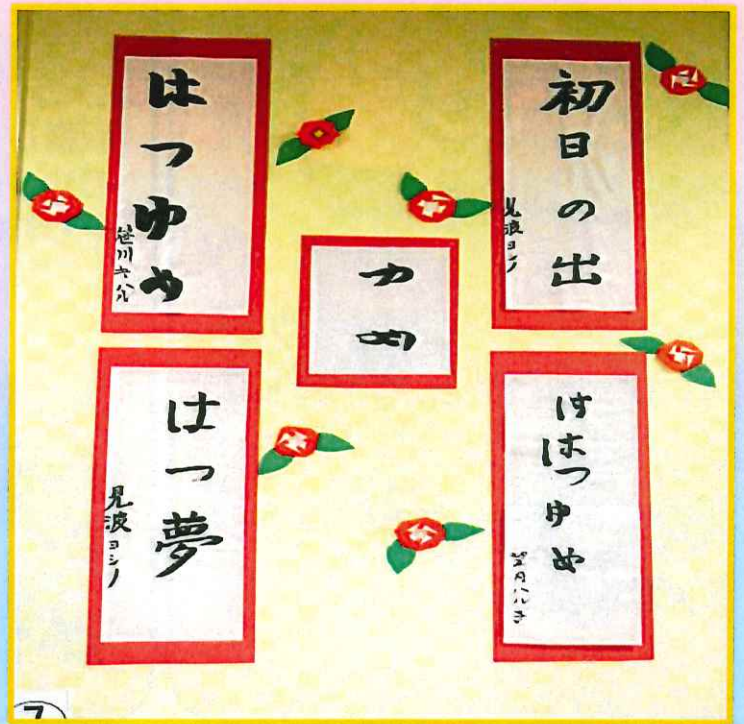


妙高の里つぼめ通信



第60号 平成31年1月吉日発行

謹賀新年



新年のご挨拶

所長

矢野 利仁



明けましておめでとーい
います。

今年は、例年よりも若干少雪で皆様も過ごしやすい、新しい年を迎えたことと思います。昨年は、妙高の里デイサービスセンターをご愛顧いただきまして誠にありがとうございました。

さて、平成十五年四月に、当時の妙高村から移管され、平成十五年十二月には認知症対応型デイサービスを増築し、取り組みを始めてから今年で、17年目を迎えます。これまでの間、ご利用者様やご家族様、地域の皆様に支えて頂きながら事業所の運営ができたことに感謝申し上げます。また、この感謝の気持ちを忘れずに、職員一同、《この街ですっと自分らしく生きるあなたをサポートする妙高の里》を合言葉に、地域に根差した事業所を目指していきたくと思います。これからも宜しくお願い致します。



車椅子ダンス

車椅子でも踊れるダンス！音楽に合わせて華麗に踊ります。テンポの速い曲にも挑戦しました。



おやつ作り

収穫したさつまいもを使った、おやつ作り。混ぜたり・焼いたりおいしいガレットの出来上がり。



ふるさと祭り

ふるさと祭りに参加しました。妙高の里の作品も展示していただきました。



インフルエンザに注意！

風邪との見分け方

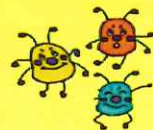
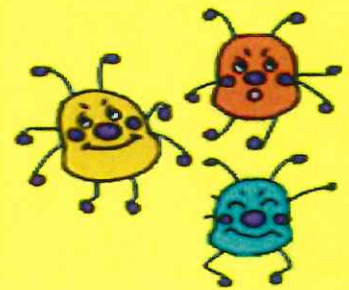
大きな違いは、症状の進み方です。インフルエンザは急激に発熱し、全身症状が強く表れ、全身の倦怠感や食欲不振の様な全身症状が熱と共に一気に出てきます。

症状について

- ①呼吸器の症状・・・咳や喉の痛み
- ②全身症状・・・高熱、倦怠感、食欲不振、頭痛や関節痛・筋肉痛
症状が重い場合は脱水症状を起こすこともある。

感染してしまったら

- ①早めに受診し、適切な治療を開始する
- ②安静にして十分な睡眠をとる
- ③水分補給
- ④マスク着用『周りの人に感染させないため』



予防は手洗い・うがいから！

苦情受付

平成30年10月から12月までの間、苦情の申し立てはございませんでした。今後もサービスの向上に努めてまいります。ご遠慮なく意見をお寄せください。

編集後記

新しい年がスタートしました。「つばめ通信」を通じて妙高の里の活動や、様々な取り組みを紹介していきたいと思っております。皆様にとっても良い年となりますように願っています。
広報委員会

○記載されている写真についてはご本人・ご家族の同意をいただいております。ご厚意に感謝いたします。